

MINIATURNÍ TLAKOVÉ REGULÁTORY

R07 - G1/8, G1/4

R07



Miniaturní regulátory pro všeobecné pneumatické aplikace
Odlehčovací operace jako standard

Nevysunovací regulační knoflík je vybaven mžikovou aretací

Mezi možné volby patří neuvolňovací modely a alternativní rozsahy pružin

TECHNICKÉ ÚDAJE

Médium:

Jen stlačený vzduch

Maximální vstupní tlak:

20 bar

Přístrojové porty:

Rc1/8

Teplota prostředí:

-34°C ... +65°C

Kontaktujte naše technické oddělení, pokud chcete používat přístroj pod +2°C

Tlakový rozsah:

0,3 ... 10 bar

MATERIÁLY

Tělo: slitina zinku

Nastavovací knoflík: acetalová pryskyčice

Elastomery: nitril

Velikost připojovacího otvoru		Průtok* kg (dm ³ /s)		MODEL		TLAK		PŘÍSLUŠENSTVÍ			SERVISNÍ SADA
				Tlak 0,3 ... 7 bar	Tlak 0,5 ... 10 bar	Montážní držák	Manometr 0 ... 10 bar	Matice pro montáž do panelu			
 G 1/8 G 1/4	6,5	0,19	R07-100-RNKG	R07-105-RNMG	18-025-003	18-013-989	2962-89 (Plastic nut)		R07-KITR		
	7	0,19	R07-200-RNKG	R07-205-RNMG	18-025-003	18-013-989	2962-04 (Metal nut)		R07-KITR		

* Typický průtok při vstupním tlaku 10 bar, nastaveném tlaku 6,3 bar a poklesu 1 bar od nastaveného tlaku.

TYPOVÝ KLÍČ

R07-★0★-★-★-★-★

Velikost připojovacího otvoru 1/8" → 1 1/4" → 2	Závit PTF → A ISO Rc kuželový → B ISO G paralelní → G
Možnosti Standardní → 0 H.P. unit, 10 bar (150 psig) → 5**	Nastavení výstupního tlaku rozsah* 0,1 ... 0,7 bar → A 0,3 ... 3,5 bar → E 0,3 ... 7 bar → K 0,3 ... 10 bar → M**
	Manometr S manometrem → G Bez manometru → N
	Přetlakové jištění S přetlakovým jištěním → R Bez přetlakového jištění → N

* Výstupní tlak lze nastavit větší nebo menší hodnoty než jsou specifikované. Nepoužívejte tyto jednotky pro regulaci tlaku mimo předepsané rozsahy.

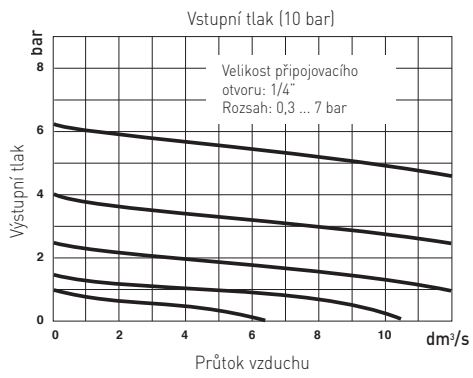
** Při specifikaci jednotky 10 bar (150 psig) např. R07-205 RNMG uveďte také správný kód v 6. číslici.

Viz další informace

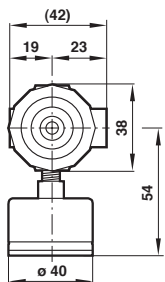
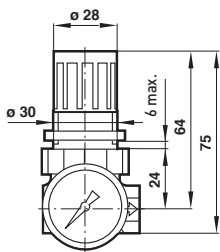


www.norgren.com/info/cz6-094

CHARAKTERISTIKY PRŮTOKU



ROZMĚRY



Hmotnost: 0,19 kg

Montážní držák

