

# SÉRIE V60 ... 63 IN-LINE VENTILY

Ovládané elektropneumaticky nebo pneumaticky 3/2, 5/2, 5/3 a 2 x 3/2



Velký průtok

Nízká spotřeba energie (2 W)

## TECHNICKÁ DATA

### Médium:

Stlačený vzduch, filtrovaný na 50 µm, mazaný nebo nemazaný.

### Provozní tlak:

Max. 8 bar, podrobnosti viz tabulka

### Průtok:

500 – 4200 l/min

### Napětí:

24 V d.c., 220 V a.c. (další varianty k dispozici)

### Teplota okolí a pracovní teplota:

-10°C ... +50°C

Konzultujte s našim technickým oddělením, pokud chcete používat zařízení pod +2°C

## MATERIÁLY

### Tělo/základová deska:

Hliníková slitina

### Těsnění šoupátka:

NBR/nerezová ocel

### Pružiny:

Nerezová ocel

## Modely – 3/2 Ventily

VENTILY OVLÁDANÉ ELEKTROPNEUMATICKY, INTERNÍ PILOTNÍ PŘÍVOD, CÍVKA 22 MM PRŮMYSLOVÝ STANDARD

24 VDC Jen stisknout M/O      220 VAC Jen stisknout M/O      Ovládání      Velik-ost      Průtok (l/min)      Provozní tlak (bar)      Výkres č.



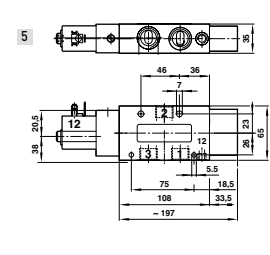
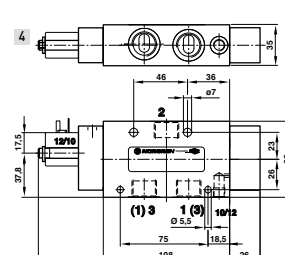
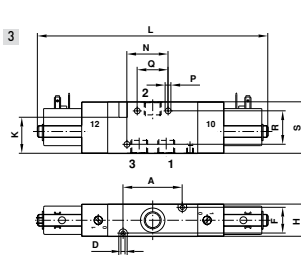
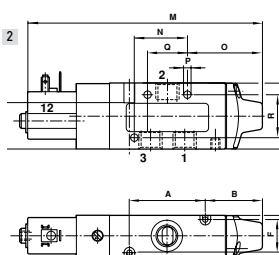
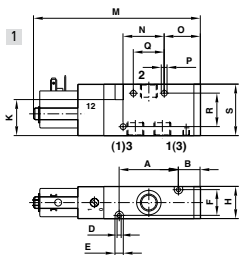
## Příslušenství

Přímé šroubení      L-šroubení      Tlumič      Základní konektor



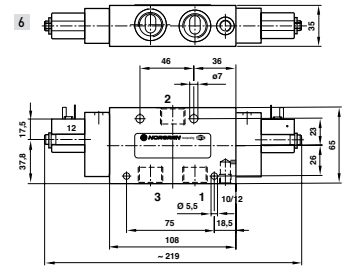
V60A413A-A313J	V60A413A-A319J	Cívka/tlaková pružina	G1/8	750	2 ... 8	1	C02250618	C02470618	T40C1800	M/P19063
V61B413A-A313J	V61B413A-A319J	Cívka/tlaková pružina	G1/4	1300	2 ... 8	1	C02250828	C02470828	T40C2800	M/P19063
V62C413A-A313J	V62C413A-A319J	Cívka/tlaková pružina	G3/8	2600	2 ... 8	1	C02251038	C02471038	T40C3800	M/P19063
V63D413A-A313J	V63D413A-A319J	Cívka/tlaková pružina	G1/2	4200	2 ... 8	4	C02251248	C02471248	T40C4800	M/P19063
V60A417A-A313J	V60A417A-A319J	Cívka/pružina	G1/8	750	2 ... 8	2	C02250618	C02470618	T40C1800	M/P19063
V61B417A-A313J	V61B417A-A319J	Cívka/pružina	G1/4	1300	2 ... 8	2	C02250828	C02470828	T40C2800	M/P19063
V62C417A-A313J	V62C417A-A319J	Cívka/pružina	G3/8	2600	2 ... 8	2	C02251038	C02471038	T40C3800	M/P19063
V63D417A-A313J	V63D417A-A319J	Cívka/pružina	G1/2	4200	2 ... 8	5	C02251248	C02471248	T40C4800	M/P19063
V60A411A-A313J	V60A411A-A319J	EL.magn./EL.magn.	G1/8	750	1,5 ... 8	3	C02250618	C02470618	T40C1800	M/P19063
V61B411A-A313J	V61B411A-A319J	EL.magn./EL.magn.	G1/4	1300	1,5 ... 8	3	C02250828	C02470828	T40C2800	M/P19063
V62C411A-A313J	V62C411A-A319J	EL.magn./EL.magn.	G3/8	2600	1,5 ... 8	3	C02251038	C02471038	T40C3800	M/P19063
V63D411A-A313J	V63D411A-A319J	EL.magn./EL.magn.	G1/2	4200	1,5 ... 8	6	C02251248	C02471248	T40C4800	M/P19063

Poznámka: U typů s 22 mm cívkou DIN EN 175301-803 (DIN 43650B) nahraďte J za L. Pilot actuated versions also available.



## Rozměry

Výkres č.	Typ	A	B	D	E	F	H	K	L	M	N	O	P	Q	R	S
1	V60	35	17	3,2	6,5	17	22	28	-	114	25	25	4,5	18	26	35
1	V61	46	20	3,2	6,5	20	25	28	-	132,5	32	31	4,5	24	26	40
1	V62	54	21	4,5	8	28	34	44	-	145	12	36	4,5	26	36	55
2	V60	35	27,4	3,2	6,5	17	22	28	-	125	25	35,9	4,5	18	26	35
2	V61	46	34,5	3,2	6,5	20	25	28	-	147	32	45,5	4,5	24	26	40
2	V62	54	43	4,5	8	28	34	44	-	166	26	58	4,5	26	36	55
3	V60	35	-	3,2	6,5	17	22	28	160	-	25	-	4,5	18	26	35
3	V61	46	-	3,2	6,5	20	25	28	179	-	32	-	4,5	24	26	40
3	V62	54	-	4,5	8	28	34	44	194	-	12	-	4,5	26	36	55



# SÉRIE V60 ... 63 IN-LINE VENTILY

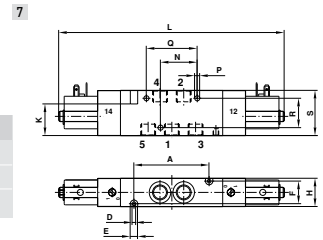
Ovládané elektropneumaticky nebo pneumaticky 3/2, 5/2, 5/3 a 2 x 3/2

## Modely – 2 x 3/2 Ventily

VENTILY OVLÁDANÉ ELEKTROPNEUMATICKY, INTERNÍ PILOTNÍ PŘÍVOD, CÍVKA 22 MM PRŮMYSLOVÝ STANDARD							Přímé šroubení	L-šroubení	Tlumič	Základní konektor
24 VDC Jen stisknout M/O	220 VAC Jen stisknout M/O	Ovládání	Velik- ost	Průtok (l/min)	Provozní tlak (bar)	Výkres č.				
V60AA11A-A313J	V60AA11A-A319J	Cívka/pružina NC	G1/8	500	2 ... 8	7	C02250618	C02470618	T40C1800	M/P19063
V61BA11A-A313J	V61BA11A-A319J	Cívka/pružina NC	G1/4	950	2 ... 8	7	C02250828	C02470828	T40C2800	M/P19063
V62CA11A-A313J	V62CA11A-A319J	Cívka/pružina NC	G3/8	1900	2 ... 8	7	C02251038	C02471038	T40C3800	M/P19063

## Rozměry

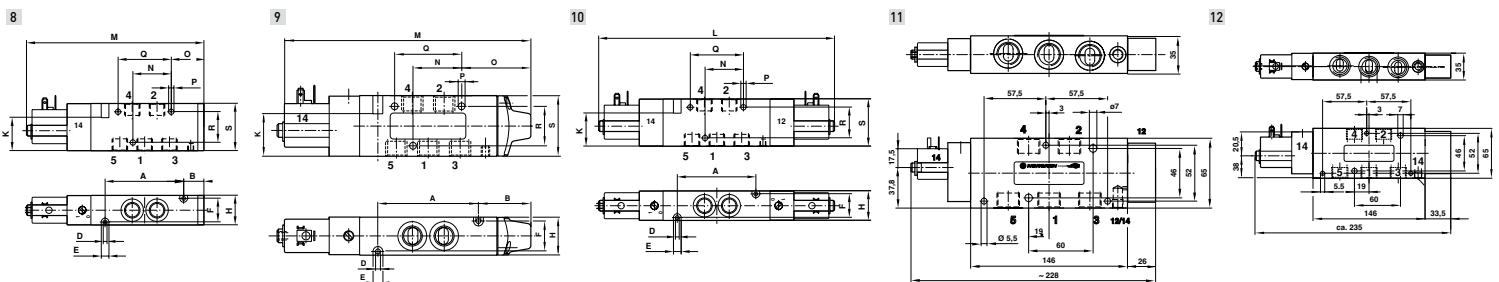
Výkres č.	Typ	A	D	E	F	H	K	L	M	N	O	P	Q	R	S
7	V60	50	3,2	6,5	17	22	28	175	-	25	-	4,5	33,6	26	35
7	V61	66	3,2	6,5	20	25	28	199	-	32	-	4,5	44	26	40
7	V62	78	4,5	8	28	34	44	218	-	12	-	4,5	26	36	55



## Modely – 5/2 Ventily

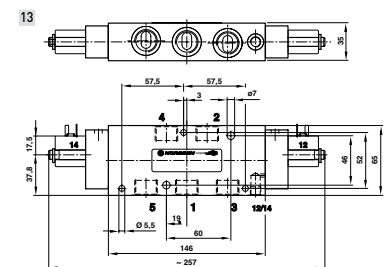
VENTILY OVLÁDANÉ ELEKTROPNEUMATICKY, INTERNÍ PILOTNÍ PŘÍVOD, CÍVKA 22 MM PRŮMYSLOVÝ STANDARD							Přímé šroubení	L-šroubení	Tlumič	Základní konektor
24 VDC Jen stisknout M/O	220 VAC Jen stisknout M/O	Ovládání	Velik- ost	Průtok (l/min)	Provozní tlak (bar)	Výkres č.				
V60A513A-A313J	V60A513A-A319J	Cívka/tlaková pružina G1/8	750	2 ... 8	8	C02250618	C02470618	T40C1800	M/P19063	
V61B513A-A313J	V61B513A-A319J	Cívka/tlaková pružina G1/4	1300	2 ... 8	8	C02250828	C02470828	T40C2800	M/P19063	
V62C513A-A313J	V62C513A-A319J	Cívka/tlaková pružina G3/8	2600	2 ... 8	8	C02251038	C02471038	T40C3800	M/P19063	
V63D513A-A313J	V63D513A-A319J	Cívka/tlaková pružina G1/2	4200	2 ... 8	11	C02251248	C02471248	T40C4800	M/P19063	
V60A517A-A313J	V60A517A-A319J	Cívka/pružina NC	G1/8	750	2 ... 8	9	C02250618	C02470618	T40C1800	M/P19063
V61B517A-A313J	V61B517A-A319J	Cívka/pružina NC	G1/4	1300	2 ... 8	9	C02250828	C02470828	T40C2800	M/P19063
V62C517A-A313J	V62C517A-A319J	Cívka/pružina NC	G3/8	2600	2 ... 8	9	C02251038	C02471038	T40C3800	M/P19063
V63D517A-A313J	V63D517A-A319J	Cívka/pružina NC	G1/2	4200	2 ... 8	12	C02251248	C02471248	T40C4800	M/P19063
V60A511A-A313J	V60A511A-A319J	Cívka/cívka	G1/8	750	2 ... 8	10	C02250618	C02470618	T40C1800	M/P19063
V61B511A-A313J	V61B511A-A319J	Cívka/cívka	G1/4	1300	2 ... 8	10	C02250828	C02470828	T40C2800	M/P19063
V62C511A-A313J	V62C511A-A319J	Cívka/cívka	G3/8	2600	2 ... 8	10	C02251038	C02471038	T40C3800	M/P19063
V63D511A-A313J	V63D511A-A319J	Cívka/cívka	G1/2	4200	2 ... 8	13	C02251248	C02471248	T40C4800	M/P19063

Poznámka: U typů s 22 mm cívkou DIN EN 175301-803 (DIN 43650B) nahraďte J za L. Pilot actuated versions also available.



## Rozměry

Výkres č.	Typ	A	B	D	E	F	H	K	L	M	N	O	P	Q	R	S
8	V60	50	17	3,2	6,5	17	22	28	-	129	25	25	4,5	33,6	26	35
8	V61	66	20	3,2	6,5	20	25	28	-	152,5	32	31	4,5	44	26	40
8	V62	78	21	4,5	8	28	34	44	-	170	12	60	4,5	26	36	55
9	V60	50	17	3,2	6,5	17	22	28	-	140	25	35,7	4,5	33,6	26	35
9	V61	66	34,5	3,2	6,5	20	25	28	-	167	32	45,5	4,5	44	26	40
9	V62	78	43	4,5	8	28	34	44	-	191	12	82	4,5	26	36	55
10	V60	50	-	3,2	6,5	17	22	28	175	-	25	-	4,5	33,6	26	35
10	V61	66	-	3,2	6,5	20	25	28	199	-	32	-	4,5	44	26	40
10	V62	78	-	4,5	8	28	34	44	218	-	12	-	4,5	26	36	55



## SÉRIE V60 ... 63 IN-LINE VENTILY

Ovládané elektropneumaticky nebo pneumaticky 3/2, 5/2, 5/3 a 2 x 3/2

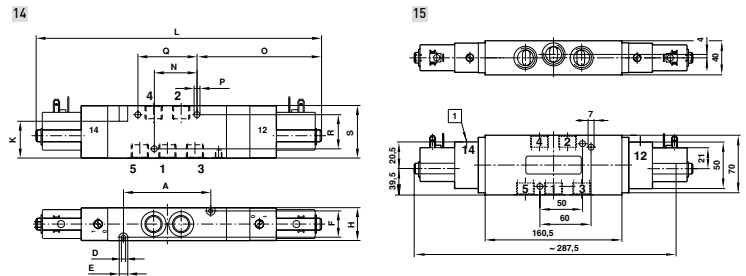
### Modely – 5/3 Ventily

### Příslušenství

VENTILY OVLÁDANÉ ELEKTROPNEUMATICKY, INTERNÍ PILOTNÍ PŘÍVOD, CÍVKA 22 MM PRŮMYSLOVÝ STANDARD							Přímé šroubení	L-šroubení	Tlumič	Základní konektor
24 VDC Jen stisknout M/O	220 VAC Jen stisknout M/O	Ovládání	Velikost	Průtok (l/min)	Provozní tlak (bar)	Výkres č.				
V60A611A-A313J	V60A611A-A319J	Sol/Sol APB	G1/8	500	3 ... 8	14	C02250618	C02470618	T40C1800	M/P19063
V61B611A-A313J	V61B611A-A319J	Sol/Sol APB	G1/4	950	3 ... 8	14	C02250828	C02470828	T40C2800	M/P19063
V62C611A-A313J	V62C611A-A319J	Sol/Sol APB	G3/8	1900	3 ... 8	14	C02251038	C02471038	T40C3800	M/P19063
V63D611A-A313J	V63D611A-A319J	Sol/Sol APB	G1/2	2200	2,5 ... 8	15	C02251248	C02471248	T40C4800	M/P19063
V60A711A-A313J	V60A711A-A319J	Sol/Sol COE	G1/8	500	3 ... 8	14	C02250618	C02470618	T40C1800	M/P19063
V61B711A-A313J	V61B711A-A319J	Sol/Sol COE	G1/4	950	3 ... 8	14	C02250828	C02470828	T40C2800	M/P19063
V62C711A-A313J	V62C711A-A319J	Sol/Sol COE	G3/8	1900	3 ... 8	14	C02251038	C02471038	T40C3800	M/P19063
V63D711A-A313J	V63D711A-A319J	Sol/Sol COE	G1/2	2200	2,5 ... 8	15	C02251248	C02471248	T40C4800	M/P19063
V60A811A-A313J	V60A811A-A319J	Sol/Sol COP	G1/8	500	3 ... 8	14	C02250618	C02470618	T40C1800	M/P19063
V61B811A-A313J	V61B811A-A319J	Sol/Sol COP	G1/4	950	3 ... 8	14	C02250828	C02470828	T40C2800	M/P19063
V62C811A-A313J	V62C811A-A319J	Sol/Sol COP	G3/8	1900	3 ... 8	14	C02251038	C02471038	T40C3800	M/P19063

Poznámka: U typů s 22 mm cívkou DIN EN 175301-803 (DIN 43650B) nahradte J za L. Pilot actuated versions also available.

APB = Všechny porty uzavřeny, COE = Středová poloha odvětrána, COP = Středová poloha pod tlakem.



### Rozměry

Výkres č.	Typ	A	B	D	E	F	H	K	M	N	O	P	Q	R	S
14	V60	50	-	3,2	6,5	17	22	28	189	25	84,5	4,5	33,6	26	35
14	V61	66	-	3,2	6,5	20	25	28	217	32		4,5	44	26	40
14	V62	78	-	4,5	8	28	34	44	241	12	132	4,5	26	36	55

### Kódy napětí a náhradní cívky

CÍVKA 22 MM DLE DIN EN 175 301-803 (DIN 43650 B)			
Typ	Napětí	Kód cívky	Příkon
QM/48/13J/21	24 V d.c.	13J	2 W
QM/48/19J/21	220/240 V 50/60 Hz	19J	6/5 VA

22MM COIL DIN EN 175 301-803, FORM B			
Typ	Napětí	Kód cívky	Příkon
V10626-A13L	24 V d.c.	13L	2 W
V10626-A19L	220/240 V 50/60 Hz	19L	6/5 VA

Konektory objednávejte samostatně. Jiná napětí jsou k dispozici, volejte váš Express tým.

### Modely – Základové desky

PRO 2 X 3/2, 5/2, 5/3 VENTILY OVLÁDANÉ ELEKTROPNEUMATICKY A PNEUMATICKY			
Počet pozic	V60	V61	V62



2221002000000000	2221102000000000	2221202000000000	2
2221003000000000	2221103000000000	2221203000000000	3
2221004000000000	2221104000000000	2221204000000000	4
2221006000000000	2221106000000000	2221206000000000	6
2221008000000000	2221108000000000	2221208000000000	8
2221010000000000	2221110000000000	-	10
2221012000000000	2221112000000000	-	12

Není vhodné pro samostatně 3/2 ventily.

### EXPRESS LINKS

#### Konektory a kabely

Kompletní sortiment 15 mm konektorů dle DIN EN175301 803 typ C najdete na str. 151

